

Årsstatistik för 2007

1. Antal ansökningar

	2005	2006	2007
E1	115	141	174
E2	88	82	83
E3	124	151	119
E4	72	78	50
E5	36	60	42
E6	121	106	88
M1	192	167	136
M2	118	114	102
Totalt	866	899	794

2. Ansökt belopp

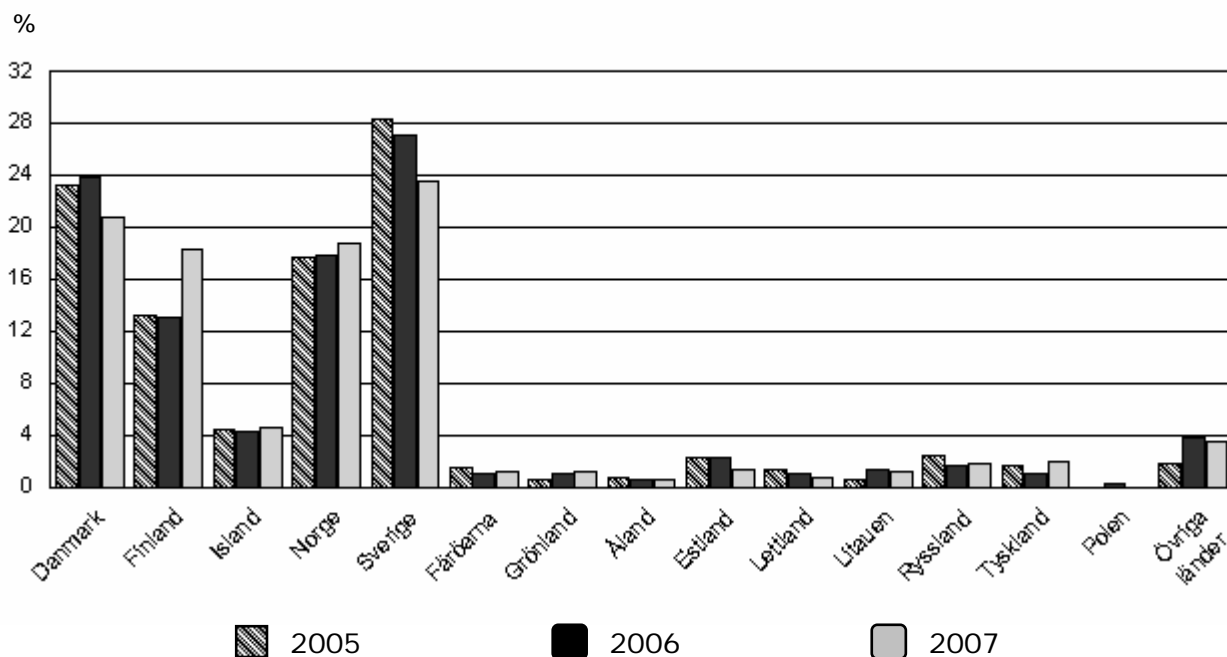
	2005	2006	2007
E1	8.113.000	9.746.622	11.076.136
E2	6.783.000	6.242.380	5.568.686
E3	8.982.000	10.342.297	7.933.586
E4	4.731.478	5.172.347	3.526.475
E5	2.649.557	4.005.005	2.852.083
E6	9.389.488	7.603.520	6.530.902
M1	47.049.400	38.310.732	36.598.027
M2	31.010.790	37.401.313	28.544.372
Totalt	118.708.713	118.824.216	102.630.267

3. Fördelning av antal ansökning efter sökt belopp

	2005		2006		2007	
0 - 50.000	190	22%	223	25%	210	26%
51 - 100.000	416	48%	432	48%	346	44%
101 - 150.000	50	6%	63	7%	58	7%
151 - 200.000	54	6%	46	5%	49	6%
201 - 250.000	38	4%	24	3%	33	4%
251 - 300.000	31	4%	27	3%	34	4%
301 - 350.000	14	2%	15	2%	12	2%
351 - 400.000	16	2%	17	2%	11	1%
401 - 450.000	13	2%	7	1%	6	1%
451 - 500.000	29	3%	30	3%	20	3%
501 -	15	2%	15	2%	15	2%
Totalt	866	100%	899	100%	794	100%

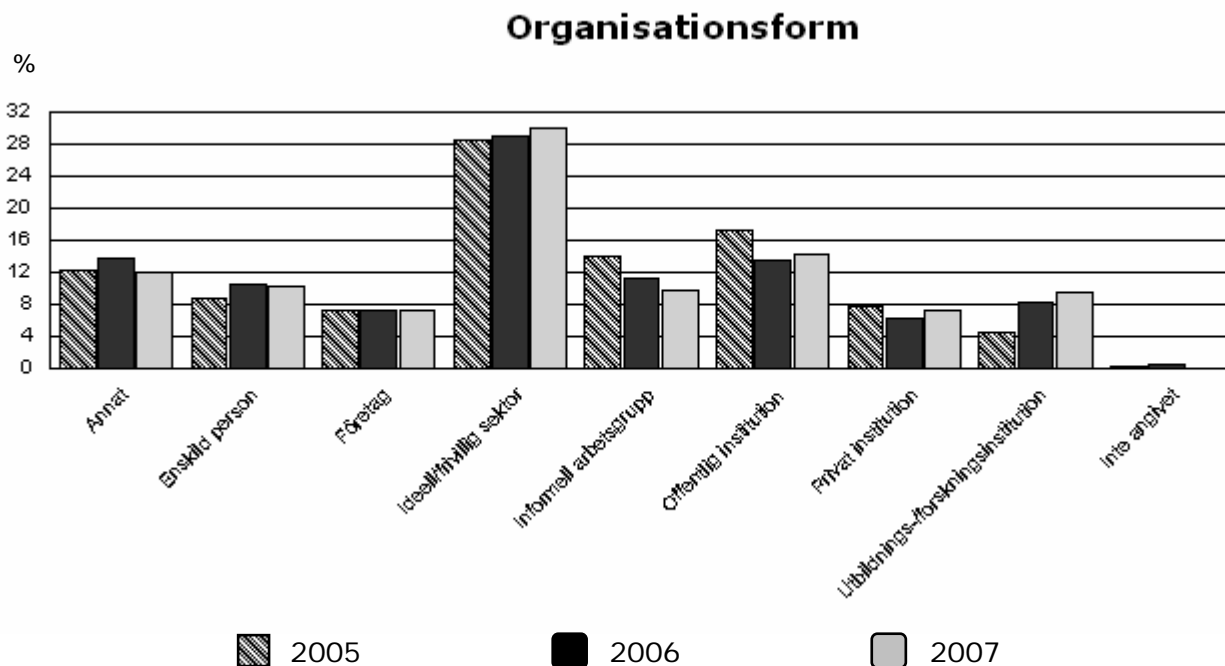
4. Ansökarland - antal ansökningar

Ansökarland



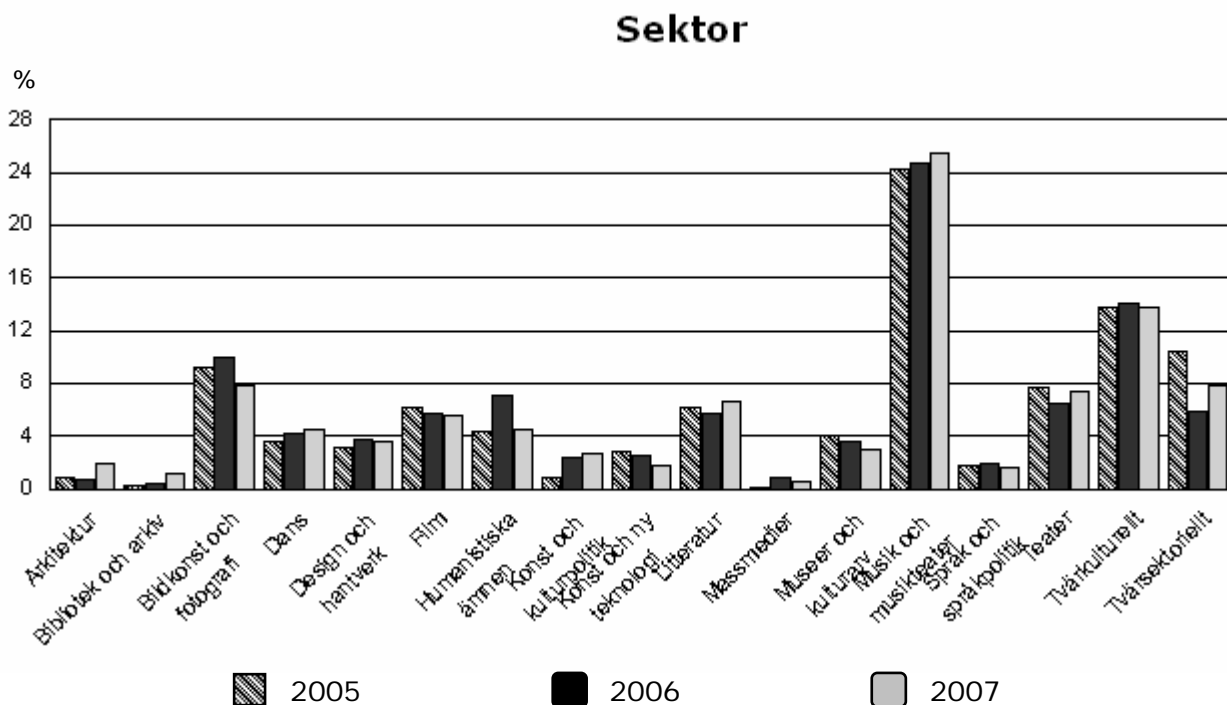
Ansökarland	2005		2006		2007	
Danmark	202	23%	214	24%	165	21%
Finland	115	13%	118	13%	145	18%
Island	38	4%	38	4%	37	5%
Norge	153	18%	160	18%	149	19%
Sverige	246	28%	244	27%	187	24%
Färöarna	13	2%	9	1%	10	1%
Grönland	5	1%	9	1%	10	1%
Åland	6	1%	5	1%	5	1%
Estland	20	2%	20	2%	11	1%
Lettland	12	1%	9	1%	6	1%
Litauen	5	1%	12	1%	10	1%
Ryssland	21	2%	15	2%	15	2%
Tyskland	14	2%	10	1%	16	2%
Polen			2	0%		
Övriga länder	16	2%	34	4%	28	4%
Totalt	866	100%	899	100%	794	100%

5. Organisationsform - antal ansökningar



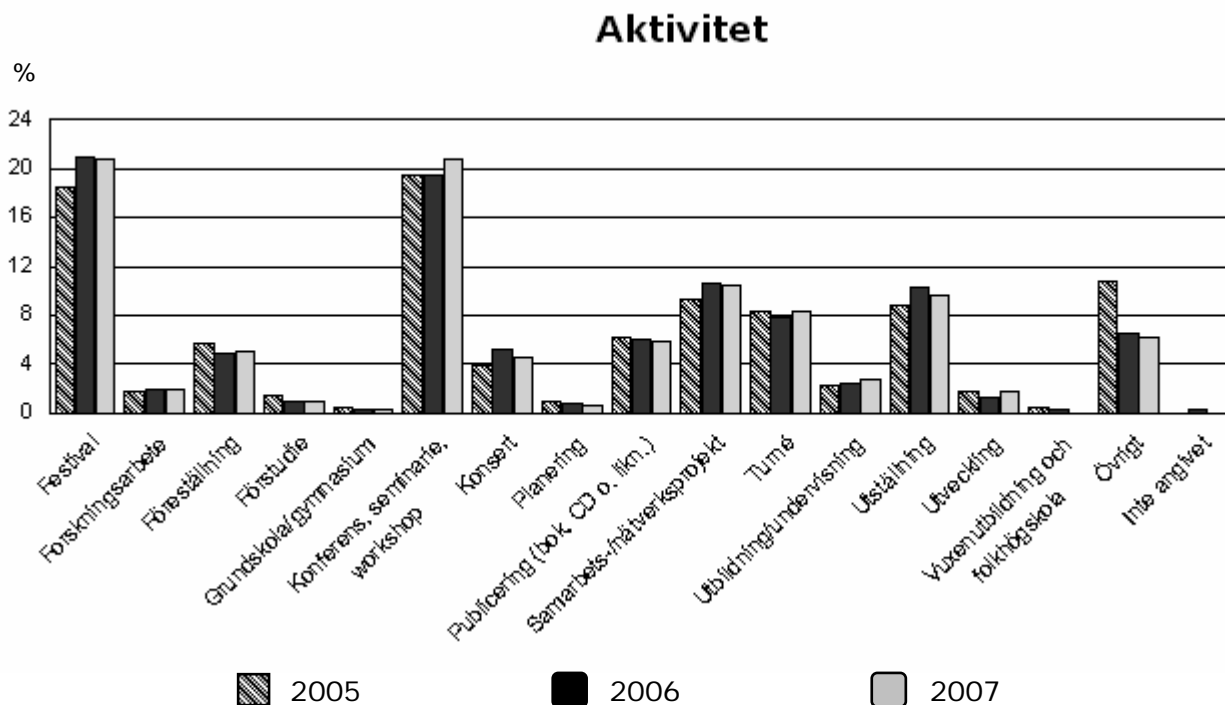
Organisationsform	2005		2006		2007	
	Antal	Procent	Antal	Procent	Antal	Procent
Annat	106	12%	124	14%	94	12%
Enskild person	75	9%	93	10%	81	10%
Företag	63	7%	66	7%	58	7%
Ideell/frivillig sektor	247	29%	261	29%	238	30%
Informell arbetsgrupp	120	14%	101	11%	78	10%
Offentlig institution	148	17%	120	13%	112	14%
Privat institution	67	8%	56	6%	57	7%
Utbildnings- /forskningsinstitution	39	5%	74	8%	76	10%
Inte angivet	1	0%	4	0%		
Totalt	866	100%	899	100%	794	100%

6. Sektor - antal ansökningar



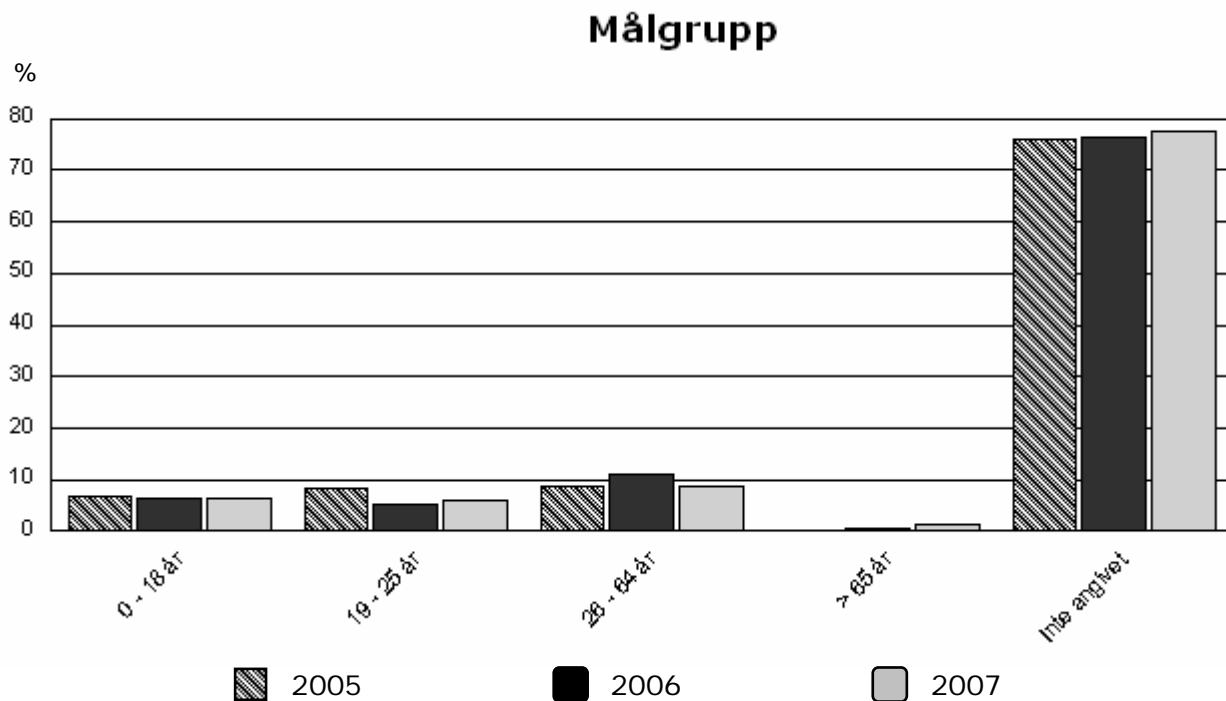
Sektor	2005		2006		2007	
Arkitektur	8	1%	6	1%	16	2%
Bibliotek och arkiv	3	0%	4	0%	9	1%
Bildkonst och fotografi	80	9%	90	10%	62	8%
Dans	31	4%	38	4%	36	5%
Design och hantverk	28	3%	34	4%	29	4%
Film	54	6%	51	6%	44	6%
Humanistiska ämnen	38	4%	64	7%	36	5%
Konst och kulturpolitik	8	1%	21	2%	21	3%
Konst och ny teknologi	25	3%	23	3%	14	2%
Litteratur	54	6%	52	6%	53	7%
Massmedier	1	0%	8	1%	5	1%
Museer och kulturarv	35	4%	32	4%	24	3%
Musik och musikteater	210	24%	222	25%	202	25%
Språk och språkpolitik	15	2%	17	2%	13	2%
Teater	67	8%	58	6%	59	7%
Tvärkulturellt	119	14%	126	14%	109	14%
Tvärsektoriellt	90	10%	53	6%	62	8%
Totalt	866	100%	899	100%	794	100%

7. Aktivitet - antal ansökningar



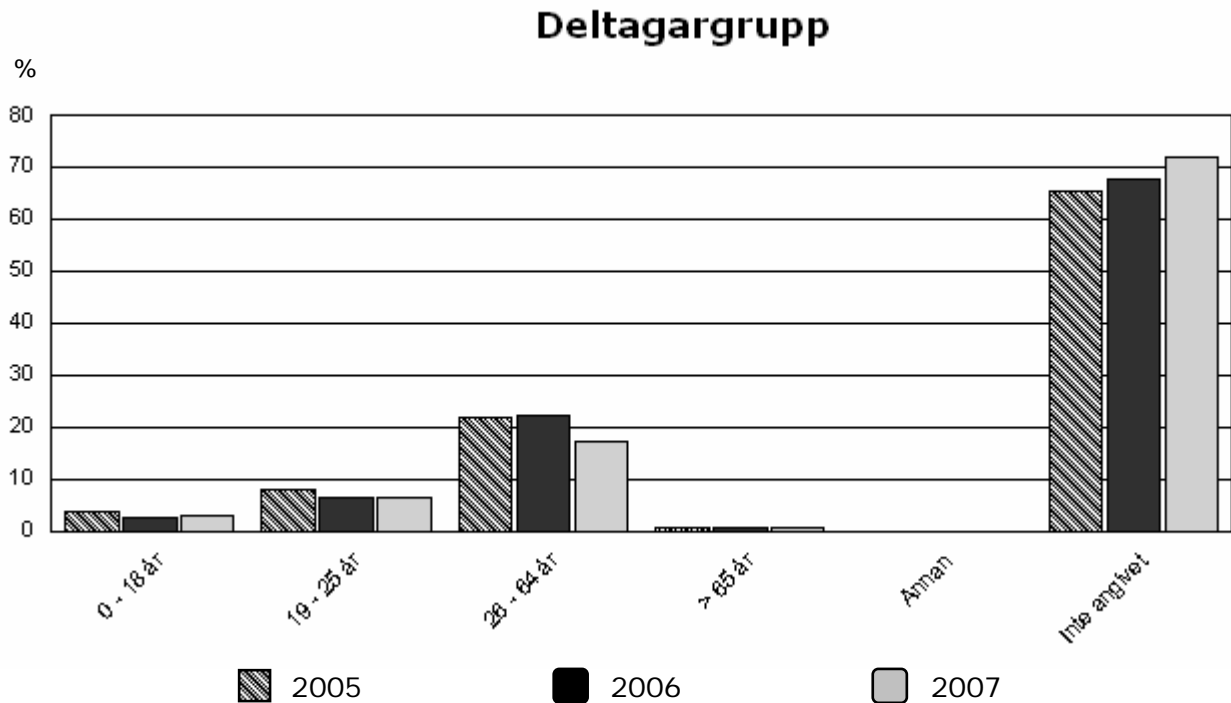
Aktivitet	2005		2006		2007	
Festival	160	18%	189	21%	165	21%
Forskningsarbete	16	2%	18	2%	15	2%
Föreställning	49	6%	44	5%	40	5%
Förstudie	12	1%	8	1%	7	1%
Grundskola/gymnasium	4	0%	2	0%	3	0%
Konferens, seminarie, workshop	169	20%	175	19%	165	21%
Konsert	34	4%	47	5%	36	5%
Planering	8	1%	7	1%	5	1%
Publicering (bok, CD o. likn.)	54	6%	54	6%	47	6%
Samarbets-/nätverksprojekt	80	9%	96	11%	83	10%
Turné	72	8%	71	8%	66	8%
Utbildning/undervisning	19	2%	22	2%	22	3%
Utställning	76	9%	92	10%	77	10%
Utveckling	15	2%	11	1%	14	2%
Vuxenutbildning och folkhögskola	4	0%	3	0%		
Övrigt	94	11%	58	6%	49	6%
Inte angivet			2	0%		
Totalt	866	100%	899	100%	794	100%

8. Målgrupp - antal ansökningar



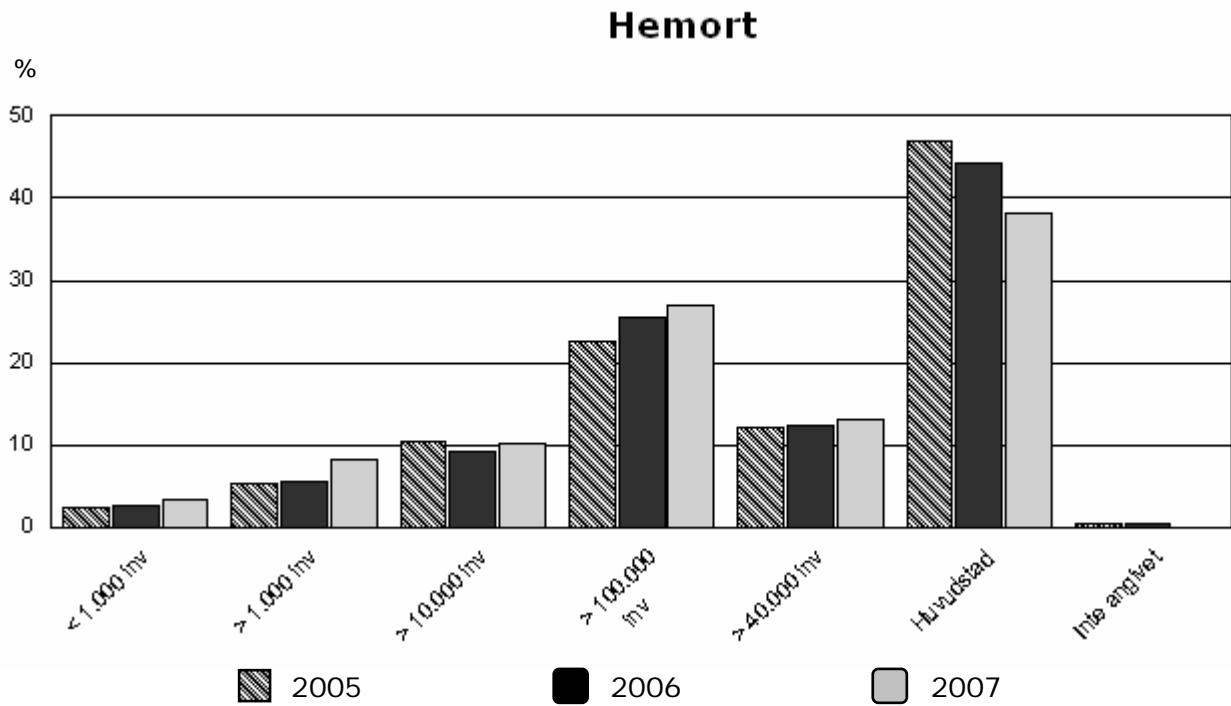
Målgrupp	2005		2006		2007	
	Antal	Procent	Antal	Procent	Antal	Procent
0 - 18 år	58	7%	58	6%	51	6%
19 - 25 år	72	8%	46	5%	47	6%
26 - 64 år	75	9%	101	11%	69	9%
> 65 år	1	0%	6	1%	10	1%
Inte angivet	660	76%	688	77%	617	78%
Totalt	866	100%	899	100%	794	100%

9. Deltagargrupp - antal ansökningar



Deltagargrupp	2005		2006		2007	
	Antal	Procent	Antal	Procent	Antal	Procent
0 - 18 år	34	4%	24	3%	25	3%
19 - 25 år	70	8%	60	7%	53	7%
26 - 64 år	189	22%	200	22%	137	17%
> 65 år	5	1%	6	1%	6	1%
Annan	1	0%				
Inte angivet	567	65%	609	68%	573	72%
Totalt	866	100%	899	100%	794	100%

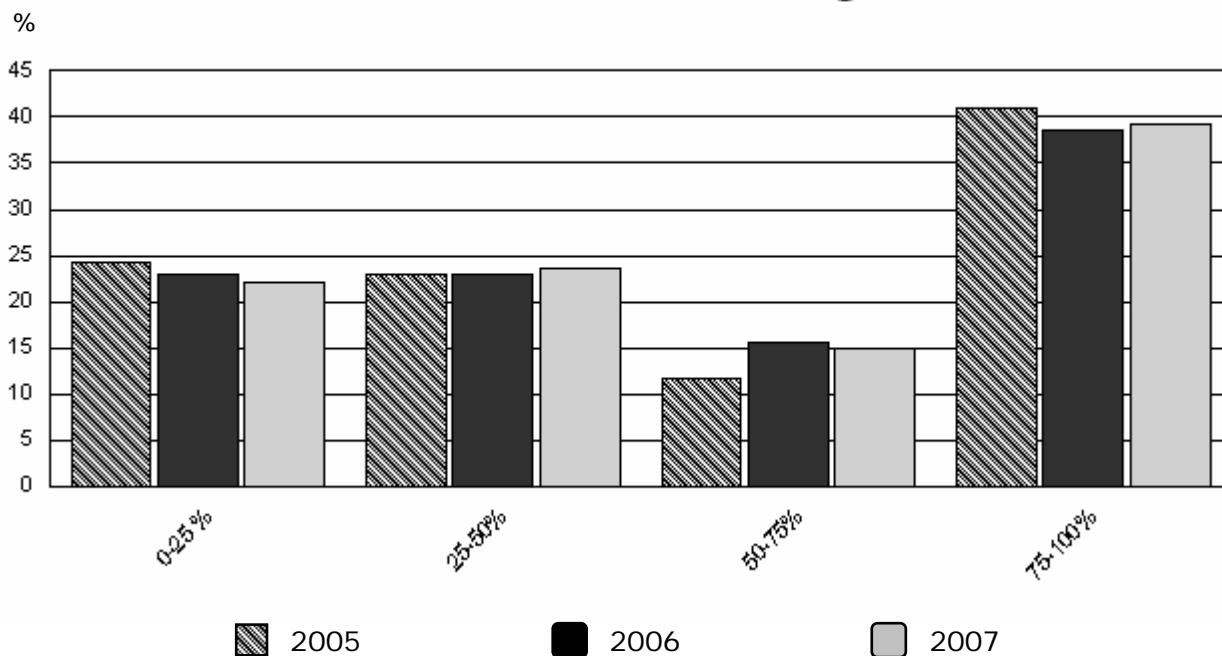
10. Hemort - antal ansökningar



Hemort	2005		2006		2007	
	Antal	Procent	Antal	Procent	Antal	Procent
< 1.000 inv	20	2%	23	3%	26	3%
> 1.000 inv	47	5%	50	6%	66	8%
> 10.000 inv	90	10%	82	9%	81	10%
> 100.000 inv	195	23%	229	25%	214	27%
> 40.000 inv	104	12%	112	12%	104	13%
Huvudstad	407	47%	398	44%	303	38%
Inte angivet	3	0%	5	1%		
Totalt	866	100%	899	100%	794	100%

11. Andel av total budget - antal ansökningar

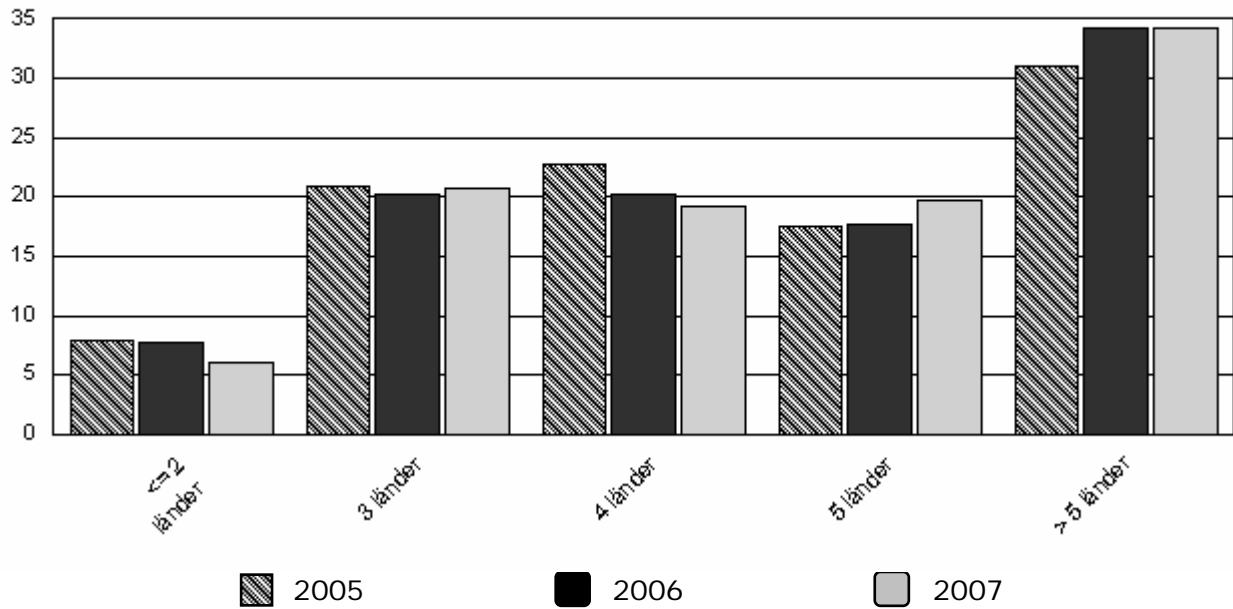
Andel av total budget



Andel av total budget	2005		2006		2007	
0-25 %	211	24%	206	23%	175	22%
25-50%	199	23%	206	23%	188	24%
50-75%	102	12%	141	16%	119	15%
75-100%	354	41%	346	38%	312	39%
Totalt	866	100%	899	100%	794	100%

12. Antal deltagarländer - antal ansökningar

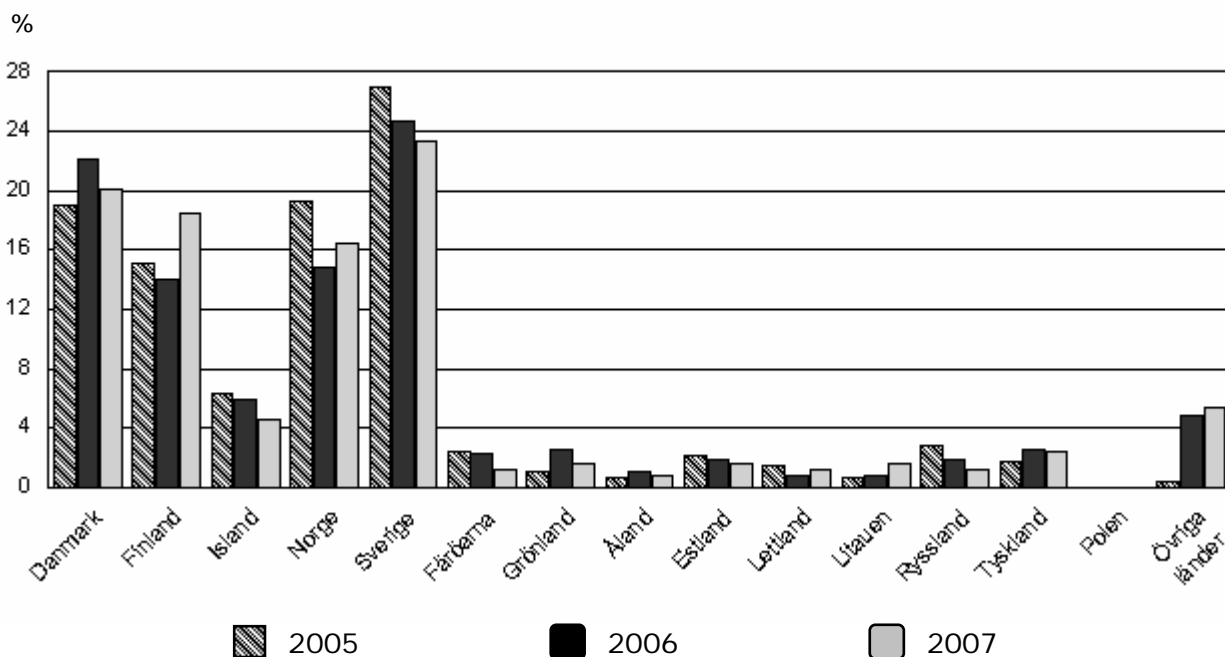
Antal deltagarländer



Antal deltagarländer	2005		2006		2007	
	Antal	Procent	Antal	Procent	Antal	Procent
≤ 2 länder	69	8%	70	8%	48	6%
3 länder	181	21%	182	20%	164	21%
4 länder	197	23%	181	20%	153	19%
5 länder	151	17%	159	18%	157	20%
> 5 länder	268	31%	307	34%	272	34%
Totalt	866	100%	899	100%	794	100%

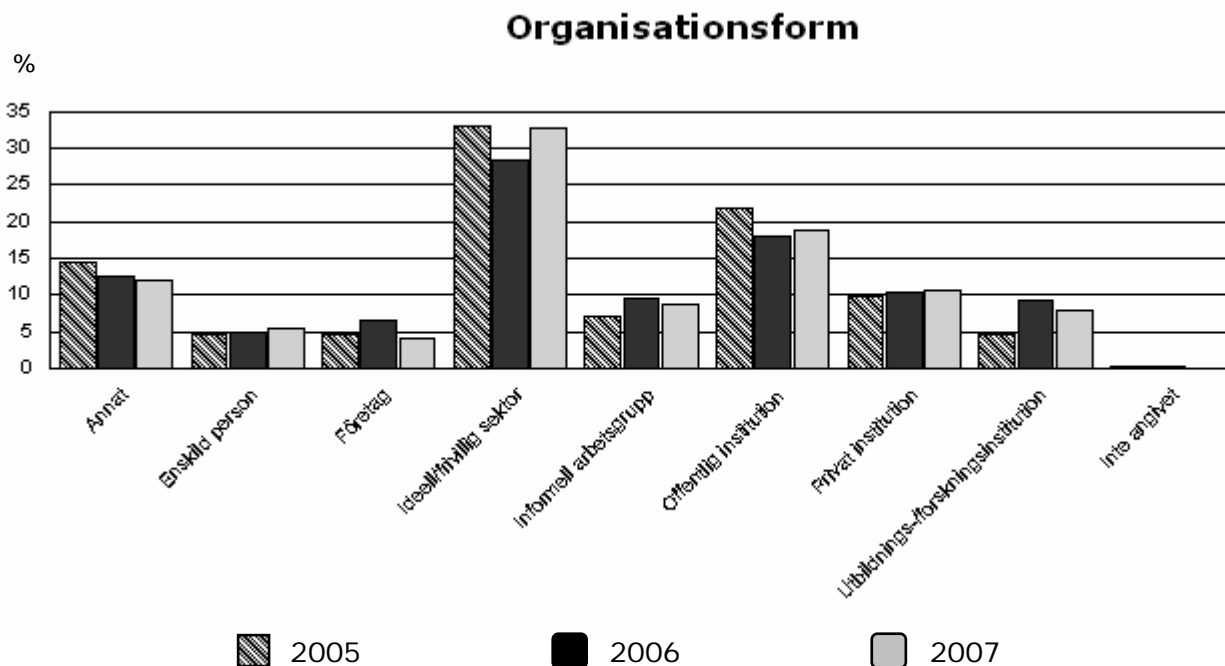
4. Ansökarland - antal ansökningar

Ansökarland



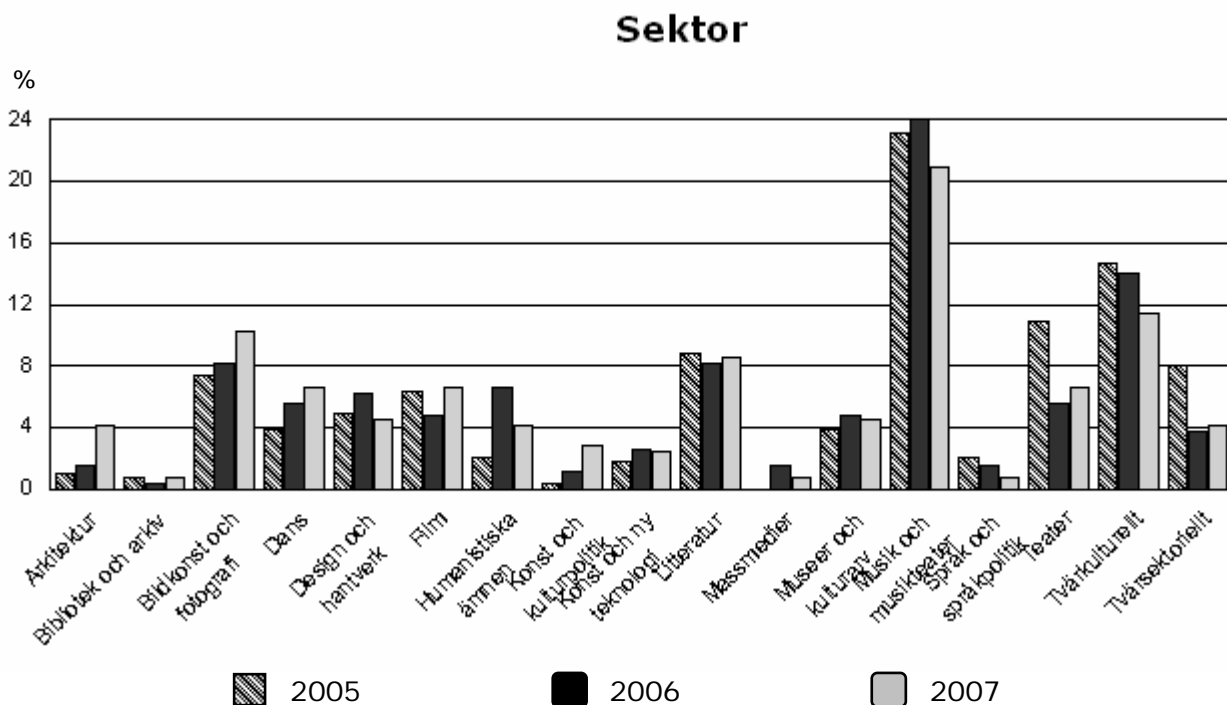
Ansökarland	2005		2006		2007	
Danmark	54	19%	60	22%	49	20%
Finland	43	15%	38	14%	45	18%
Island	18	6%	16	6%	11	5%
Norge	55	19%	40	15%	40	16%
Sverige	77	27%	67	25%	57	23%
Färöarna	7	2%	6	2%	3	1%
Grönland	3	1%	7	3%	4	2%
Åland	2	1%	3	1%	2	1%
Estland	6	2%	5	2%	4	2%
Lettland	4	1%	2	1%	3	1%
Litauen	2	1%	2	1%	4	2%
Ryssland	8	3%	5	2%	3	1%
Tyskland	5	2%	7	3%	6	2%
Polen						
Övriga länder	1	0%	13	5%	13	5%
Totalt	285	100%	271	100%	244	100%

5. Organisationsform - antal ansökningar



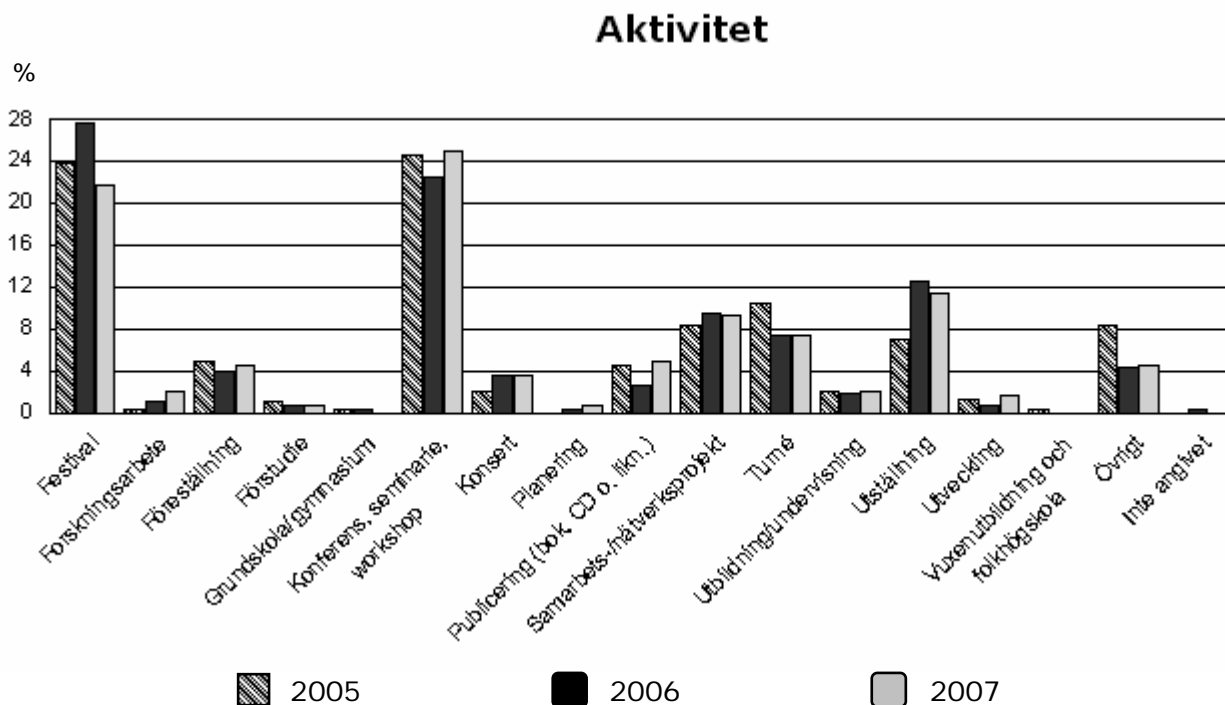
Organisationsform	2005		2006		2007	
	Antal	Procent	Antal	Procent	Antal	Procent
Annat	41	14%	34	13%	29	12%
Enskild person	13	5%	13	5%	13	5%
Företag	13	5%	18	7%	10	4%
Ideell/frivillig sektor	94	33%	77	28%	80	33%
Informell arbetsgrupp	20	7%	26	10%	21	9%
Offentlig institution	62	22%	49	18%	46	19%
Privat institution	28	10%	28	10%	26	11%
Utbildnings- /forskningsinstitution	13	5%	25	9%	19	8%
Inte angivet	1	0%	1	0%		
Totalt	285	100%	271	100%	244	100%

6. Sektor - antal ansökningar



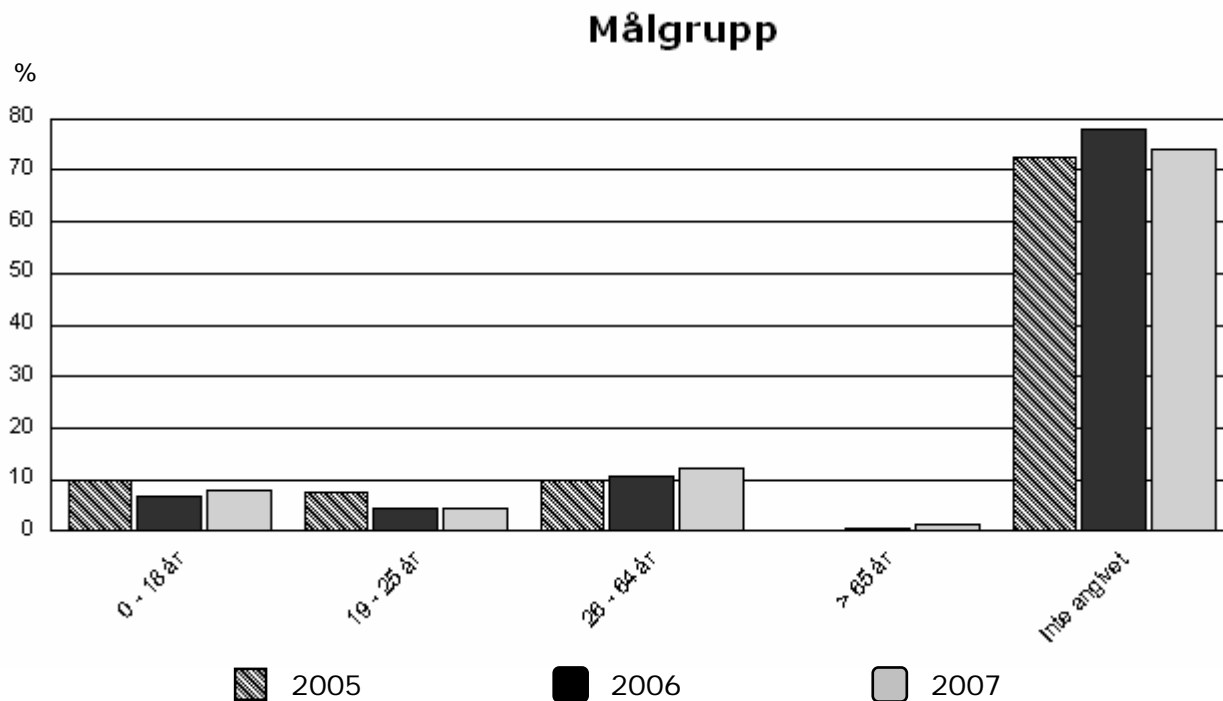
Sektor	2005		2006		2007	
Arkitektur	3	1%	4	1%	10	4%
Bibliotek och arkiv	2	1%	1	0%	2	1%
Bildkonst och fotografi	21	7%	22	8%	25	10%
Dans	11	4%	15	6%	16	7%
Design och hantverk	14	5%	17	6%	11	5%
Film	18	6%	13	5%	16	7%
Humanistiska ämnen	6	2%	18	7%	10	4%
Konst och kulturpolitik	1	0%	3	1%	7	3%
Konst och ny teknologi	5	2%	7	3%	6	2%
Litteratur	25	9%	22	8%	21	9%
Massmedier			4	1%	2	1%
Museer och kulturarv	11	4%	13	5%	11	5%
Musik och musikteater	66	23%	65	24%	51	21%
Språk och språkpolitik	6	2%	4	1%	2	1%
Teater	31	11%	15	6%	16	7%
Tvärkulturellt	42	15%	38	14%	28	11%
Tvärsektoriellt	23	8%	10	4%	10	4%
Totalt	285	100%	271	100%	244	100%

7. Aktivitet - antal ansökningar



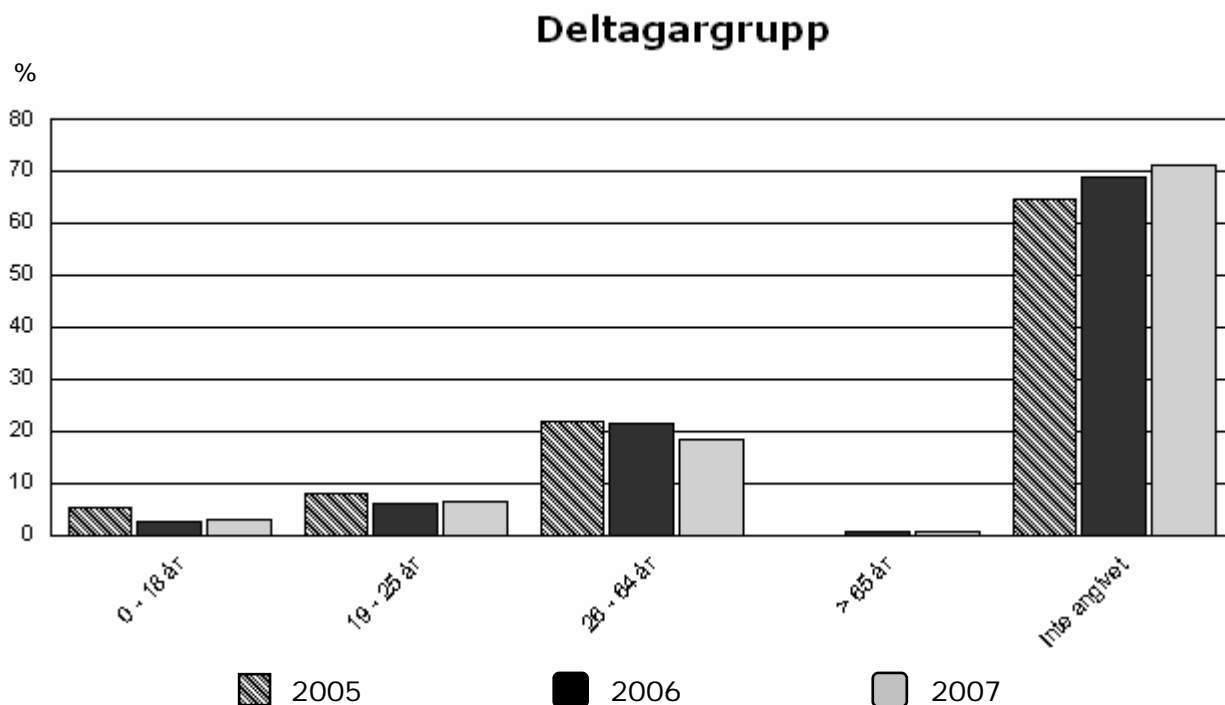
Aktivitet	2005		2006		2007	
Festival	68	24%	75	28%	53	22%
Forskningsarbete	1	0%	3	1%	5	2%
Föreställning	14	5%	11	4%	11	5%
Förstudie	3	1%	2	1%	2	1%
Grundskola/gymnasium	1	0%	1	0%		
Konferens, seminarie, workshop	70	25%	61	23%	61	25%
Konsert	6	2%	10	4%	9	4%
Planering			1	0%	2	1%
Publicering (bok, CD o. likn.)	13	5%	7	3%	12	5%
Samarbets-/nätverksprojekt	24	8%	26	10%	23	9%
Turné	30	11%	20	7%	18	7%
Utbildning/undervisning	6	2%	5	2%	5	2%
Utställning	20	7%	34	13%	28	11%
Utveckling	4	1%	2	1%	4	2%
Vuxenutbildning och folkhögskola	1	0%				
Övrigt	24	8%	12	4%	11	5%
Inte angivet			1	0%		
Totalt	285	100%	271	100%	244	100%

8. Målgrupp - antal ansökningar



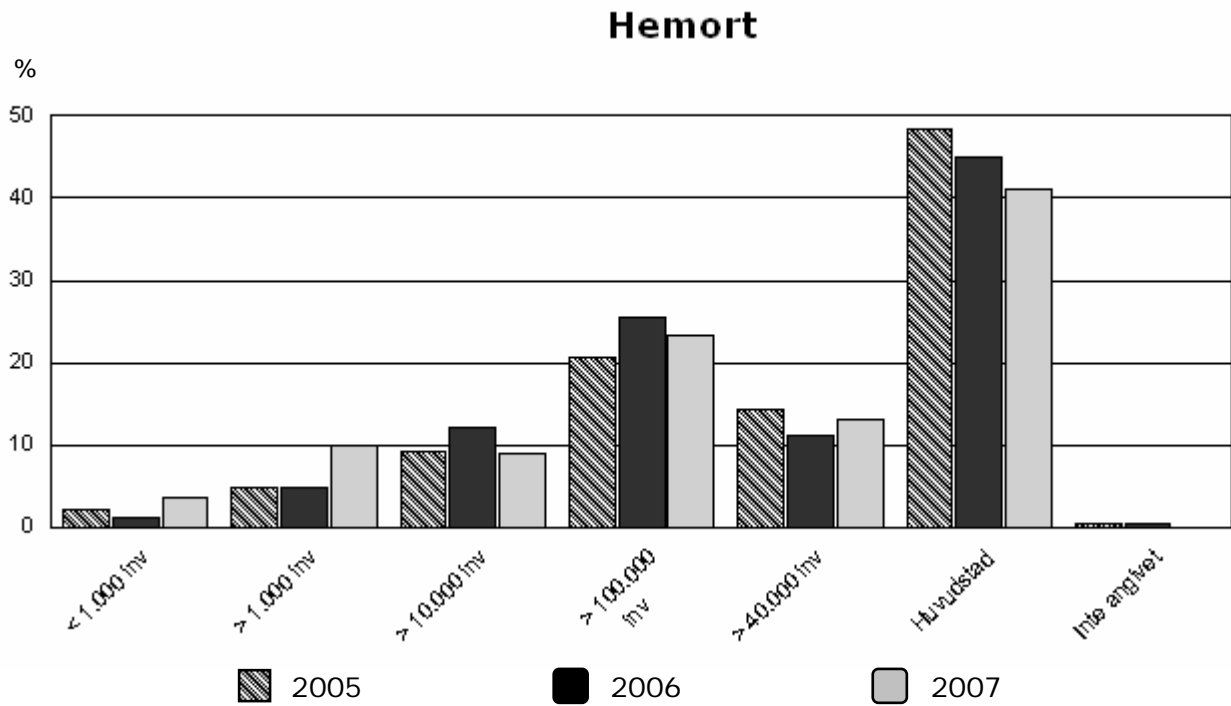
Målgrupp	2005		2006		2007	
	Antal	Procent	Antal	Procent	Antal	Procent
0 - 18 år	28	10%	18	7%	19	8%
19 - 25 år	22	8%	12	4%	11	5%
26 - 64 år	28	10%	29	11%	30	12%
> 65 år			1	0%	3	1%
Inte angivet	207	73%	211	78%	181	74%
Totalt	285	100%	271	100%	244	100%

9. Deltagargrupp - antal ansökningar



Deltagargrupp	2005		2006		2007	
	Antal	Procent	Antal	Procent	Antal	Procent
0 - 18 år	15	5%	7	3%	7	3%
19 - 25 år	23	8%	17	6%	16	7%
26 - 64 år	63	22%	58	21%	45	18%
> 65 år			2	1%	2	1%
Inte angivet	184	65%	187	69%	174	71%
Totalt	285	100%	271	100%	244	100%

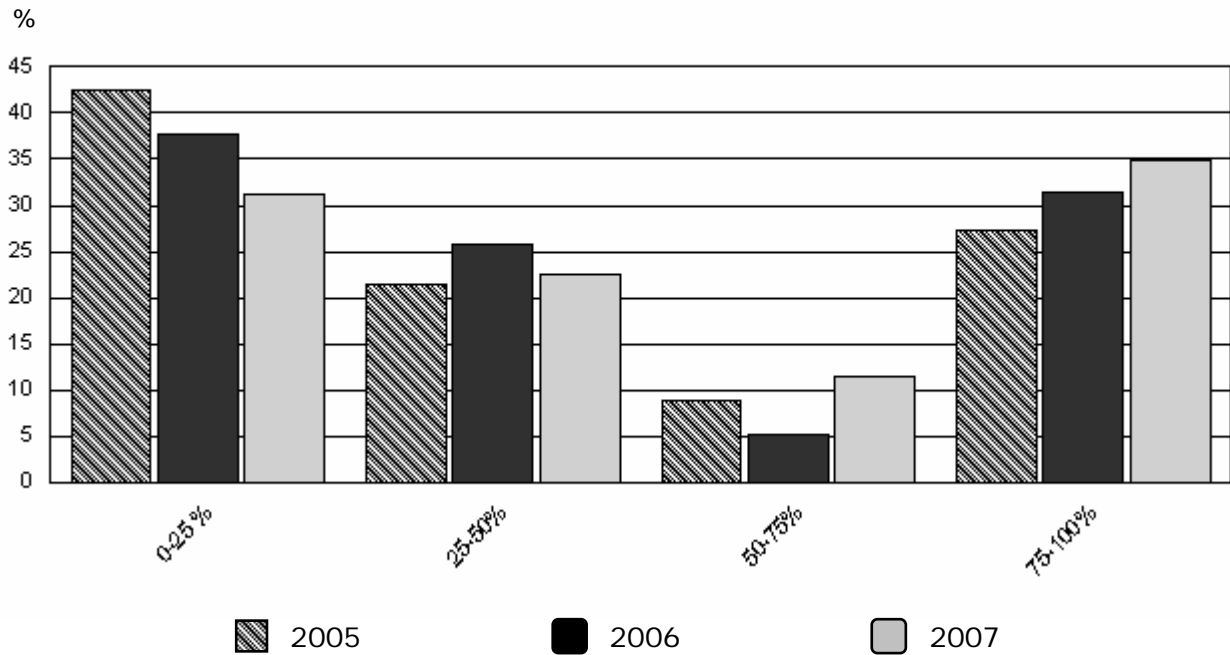
10. Hemort - antal ansökningar



Hemort	2005		2006		2007	
	Antal	Procent	Antal	Procent	Antal	Procent
< 1.000 inv	6	2%	3	1%	9	4%
> 1.000 inv	14	5%	13	5%	24	10%
> 10.000 inv	26	9%	33	12%	22	9%
> 100.000 inv	59	21%	69	25%	57	23%
> 40.000 inv	41	14%	30	11%	32	13%
Huvudstad	138	48%	122	45%	100	41%
Inte angivet	1	0%	1	0%		
Totalt	285	100%	271	100%	244	100%

11. Andel av total budget - antal ansökningar

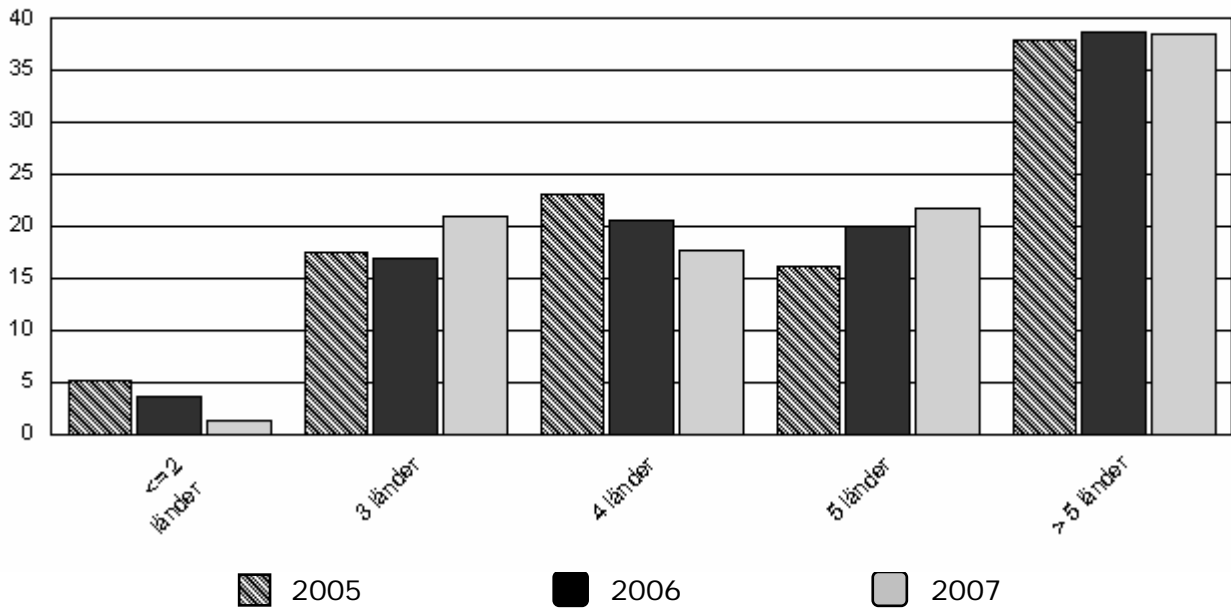
Andel av total budget



Andel av total budget	2005		2006		2007	
0-25 %	121	42%	102	38%	76	31%
25-50%	61	21%	70	26%	55	23%
50-75%	25	9%	14	5%	28	11%
75-100%	78	27%	85	31%	85	35%
Totalt	285	100%	271	100%	244	100%

12. Antal deltagarländer - antal ansökningar

Antal deltagarländer



Antal deltagarländer	2005		2006		2007	
	Antal	Procent	Antal	Procent	Antal	Procent
≤ 2 länder	15	5%	10	4%	3	1%
3 länder	50	18%	46	17%	51	21%
4 länder	66	23%	56	21%	43	18%
5 länder	46	16%	54	20%	53	22%
> 5 länder	108	38%	105	39%	94	39%
Totalt	285	100%	271	100%	244	100%